



Aprova os critérios para distribuição de incentivo financeiro para uso de VANT`s (veículos aéreos não tripulados), conhecidos como "drones" para suporte às ações de combate ao mosquito *Aedes aegypti*, no âmbito do estado de Minas Gerais.

26 de setembro de 2023

Do objetivo

TORNAR REAL
O SUS IDEAL



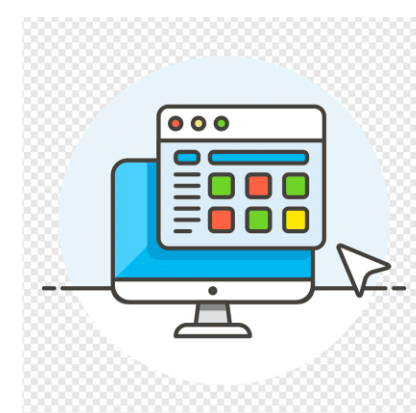
O incentivo tem como objetivo possibilitar aos beneficiários a **contratação de serviço** para utilização de Veículos Aéreos Não Tripulados (VANT's), conhecidos como "drones", para desenvolver às ações de combate e eliminação dos focos de reprodução do mosquito *Aedes aegypti*, transmissor da Dengue, Chikungunya e vírus Zika.



Mapeamento

Ações que deverão ser executadas

Tratamento



Monitoramento
e avaliação



SAÚDE



MINAS
GERAIS

GOVERNO
DIFERENTE.
ESTADO
EFICIENTE.

Critérios e beneficiários



TORNAR REAL
O SUS IDEAL



Critérios Municípios		Consórcios Intermunicipais de Saúde
FAIXA 01	FAIXA 02	FAIXA 03
<p>Municípios</p> <p>✓ acima de 100 mil hab.</p> <p>(n=34 municípios)</p>	<p>Municípios</p> <p>✓ 30 mil a 100 mil hab.</p> <p>✓ acima da mediana de Hectares (ha.) urbanos</p> <p>(n=27 municípios)</p>	<p>Municípios agrupados por URS</p> <p>✓ não contemplados nas faixas 1 e 2</p> <p>(n=792 municípios)</p>

Municípios atendidos

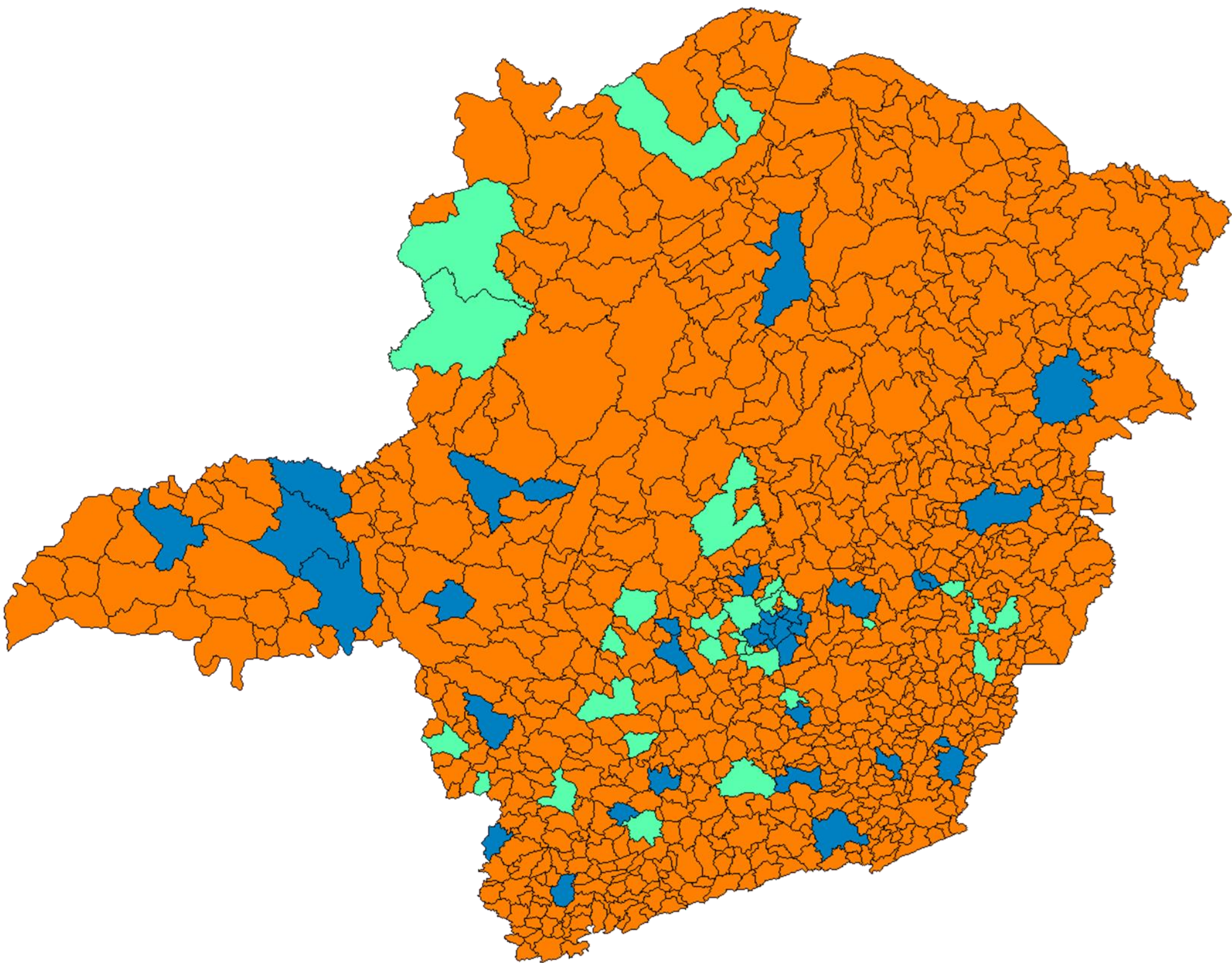
Município 30mil a 100mil/hab. +ha. urbano

Alfenas
Guaxupé
Congonhas
Brumadinho
Esmeraldas
Igarapé
Juatuba
Lagoa Santa
Matozinhos
Pedro Leopoldo
São Joaquim de Bicas
Caratinga
Bom Despacho
Campo Belo
Formiga
Itaúna
Lagoa da Prata
Pará de Minas
João Monlevade
Januária
Manhuaçu
São Sebastião do Paraíso
São João del Rei
Curvelo
Paracatu
Unaí
Três Corações

Municípios >100mil/hab.

Belo Horizonte
Uberlândia
Contagem
Juiz de Fora
Montes Claros
Betim
Uberaba
Ribeirão das Neves
Governador Valadares
Divinópolis
Ipatinga
Sete Lagoas
Santa Luzia
Ibirité
Poços de Caldas
Patos de Minas
Pouso Alegre
Teófilo Otoni
Varginha
Conselheiro Lafaiete
Sabará
Vespasiano
Barbacena
Araguari
Itabira
Passos
Nova Lima
Araxá
Nova Serrana
Lavras
Coronel Fabriciano
Muriae
Ubá
Ituiutaba

TORNAR REAL
O SUS IDEAL



- 34 municípios >100mil/hab.
- 27 municípios 30mil a 100mil/hab. + ha. urbano
- 792 municípios por URS via CIS



MINAS
GERAIS

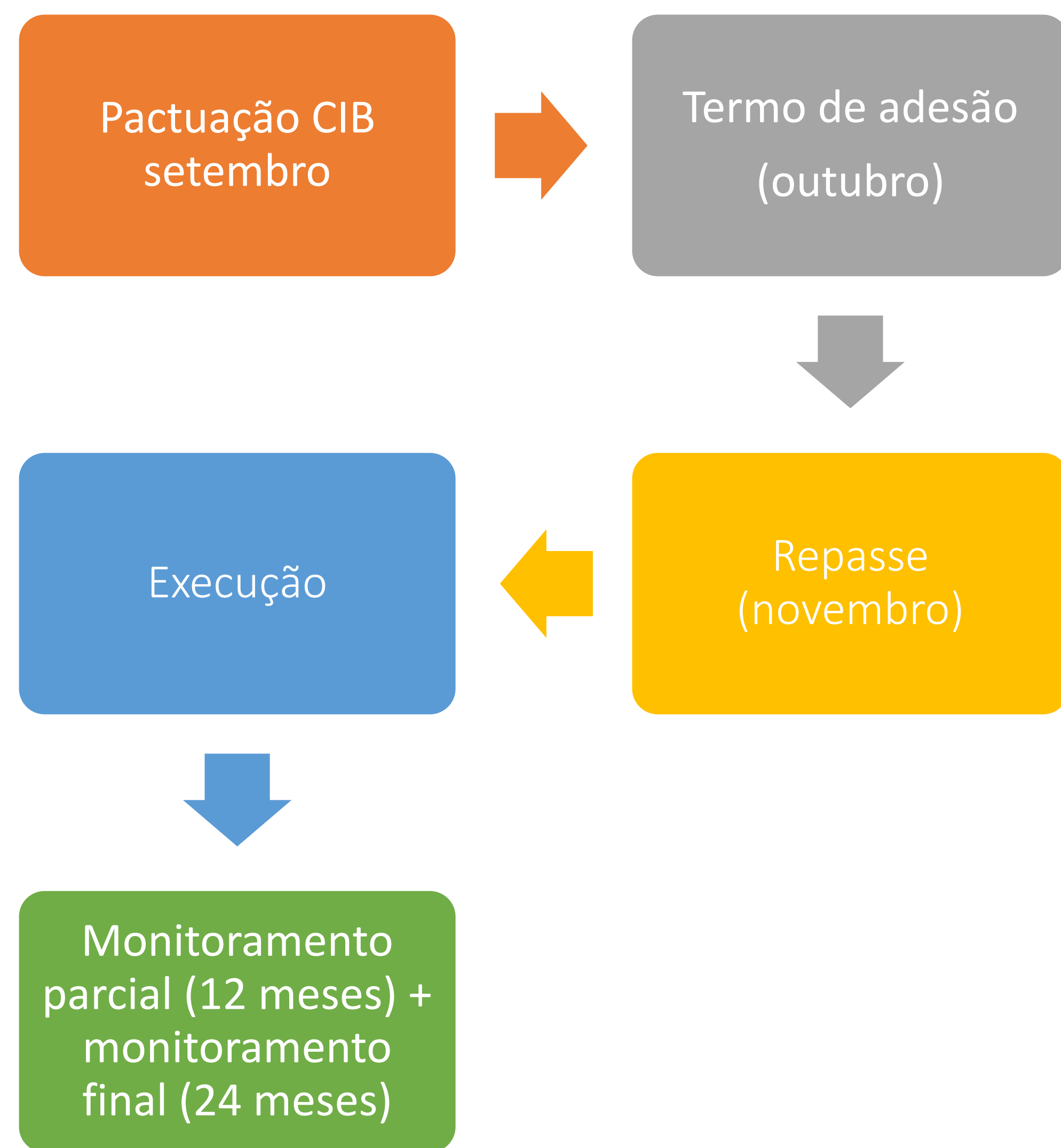
GOVERNO
DIFERENTE.
ESTADO
EFICIENTE.

Estrutura da Resolução

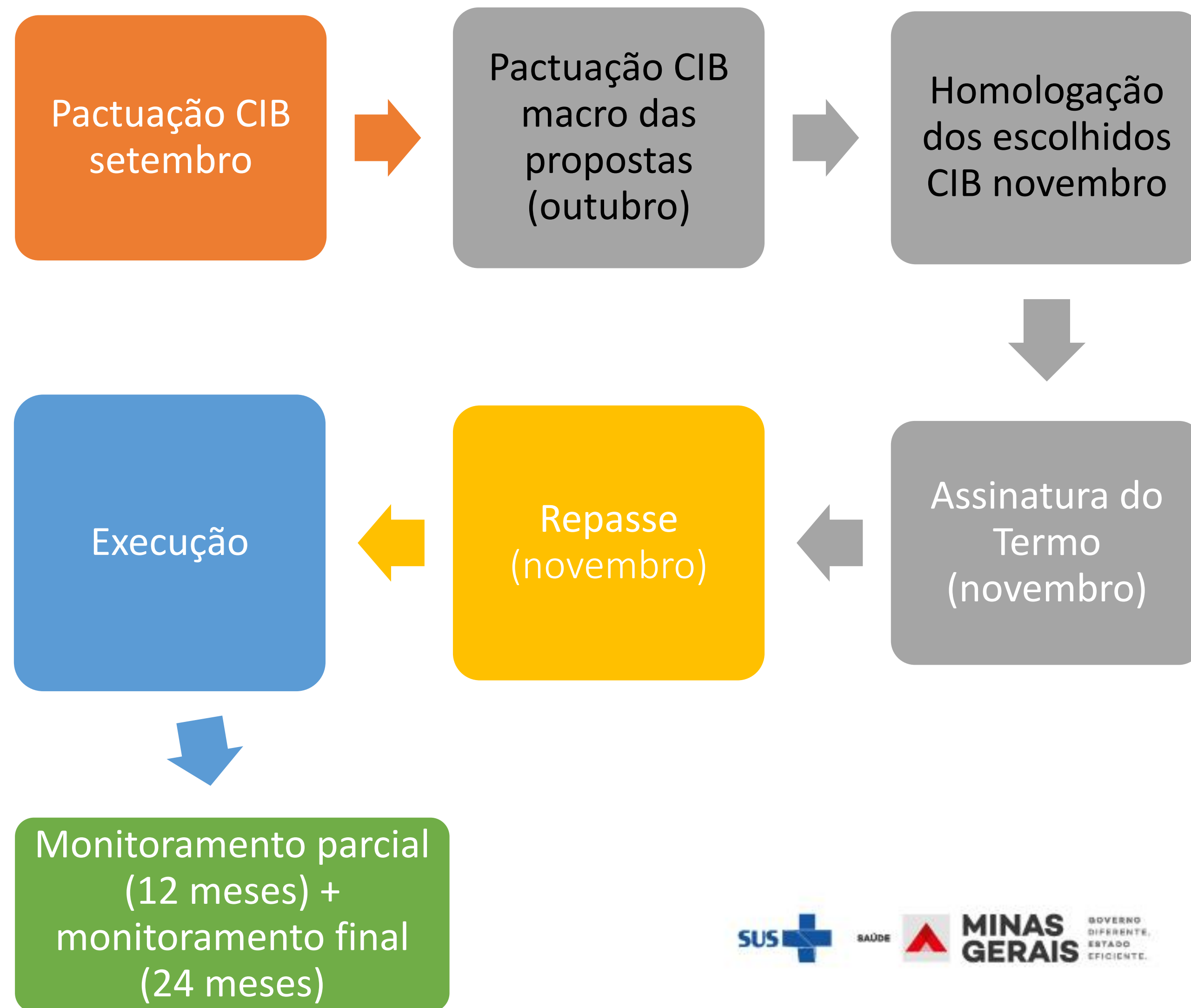
TORNAR REAL
O SUS IDEAL



MUNICÍPIOS:



CONSÓRCIOS:

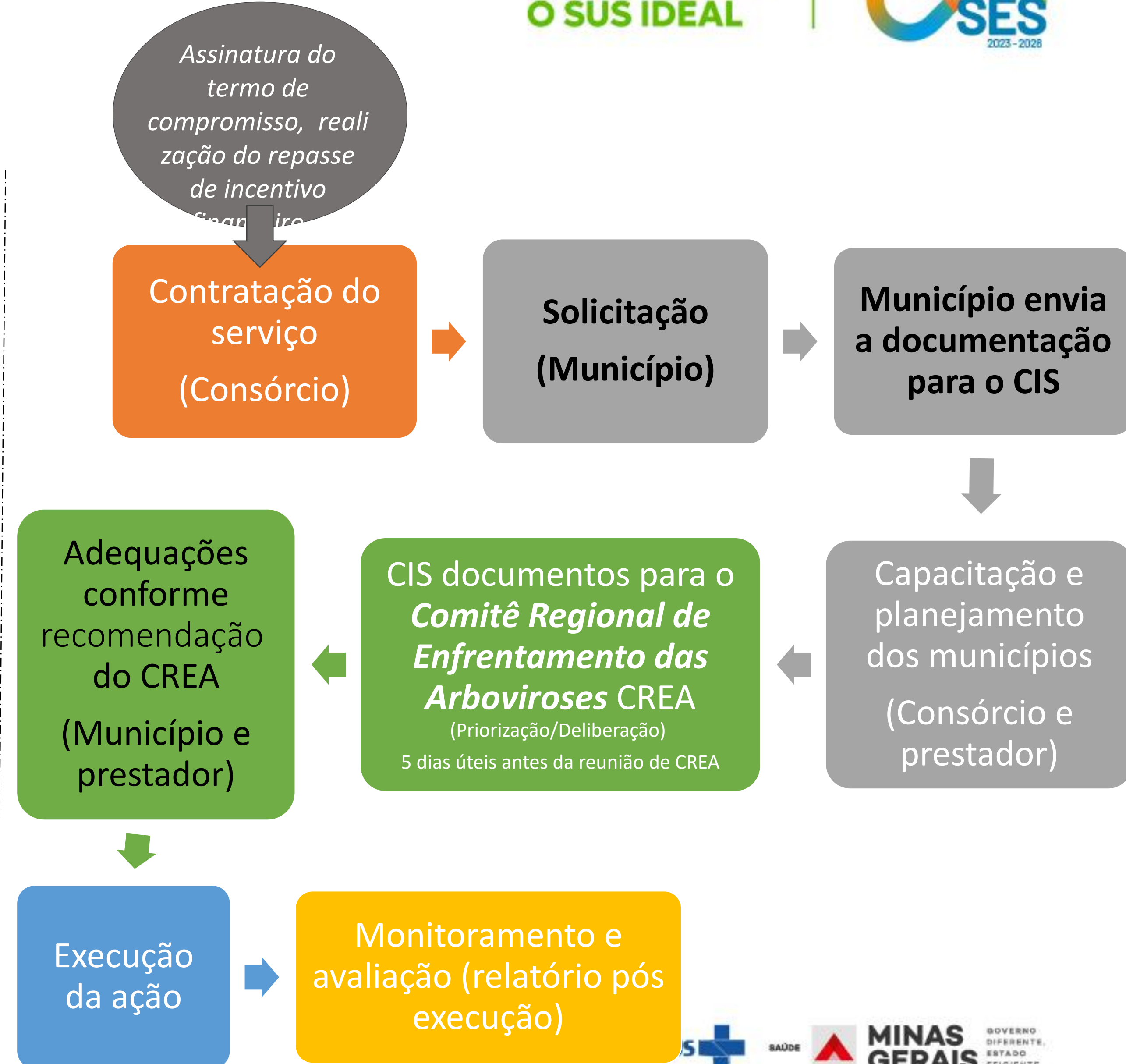


Fluxos

MUNICÍPIOS



CONSÓRCIOS



TORNAR REAL
O SUS IDEAL



SAÚDE



MINAS
GERAIS

GOVERNO
DIFERENTE.
ESTADO
EFICIENTE.

Plano de trabalho

TORNAR REAL
O SUS IDEAL



Será disponibilizado um modelo de plano de trabalho pela área técnica.
Este será o documento a ser avaliado pelo Comitê Regional de
Enfrentamento das Arboviroses (CREA).

Avaliação do Comitê Regional de Enfrentamento das Arboviroses (CREA)

TORNAR REAL
O SUS IDEAL



Município

Índice de infestação (LIRAa, LIA) – Alto risco

Ovitampas (densidade de ovos e persistência de positividade)

Introdução de arbovírus ou novo sorotipo

% de imóveis não trabalhados

Relação agente/imóvel (quanto menor, melhor)

Áreas de difícil acesso



SAÚDE



MINAS
GERAIS

GOVERNO
DIFERENTE.
ESTADO
EFICIENTE.

Avaliação do Comitê Regional de Enfrentamento das Arboviroses (CREA)

TORNAR REAL
O SUS IDEAL



Consórcio

Índice de infestação (LIRAA, LIA) – Alto risco

Ovitampas (densidade de ovos e persistência de positividade)

Introdução de arbovírus ou novo sorotipo

% de imóveis não trabalhados

Relação agente/imóvel (quanto menor, melhor)

Áreas de difícil acesso

Registro de óbito

Incidência nas últimas 4 semanas (alta e muito alta incidência)



SAÚDE



MINAS
GERAIS

GOVERNO
DIFERENTE.
ESTADO
EFICIENTE.

Caberá ao Comitê Regional de Enfrentamento das Arboviroses, realizar a priorização e deliberar sobre a execução.

Ficha de Indicadores Técnicos

TORNAR REAL
O SUS IDEAL



Nome do Indicador: Percentual de relatórios de atividade pós execução das ações de vigilância e/ou controle do *Aedes aegypti* por meio de Veículos Aéreos Não Tripulados (VANTs) - drones

Descrição do Indicador: Percentual de relatórios de atividade pós execução das ações de vigilância e/ou controle do *Aedes aegypti* por meio de Veículos Aéreos Não Tripulados (VANTs) - drones emitidos pelo beneficiário em razão do número de Planos de Trabalho encaminhados para deliberação pelo Comitê Regional de Enfrentamento das Arboviroses aprovados

Método de Cálculo:
$$\frac{\text{Número de relatórios de atividade pós execução das ações}}{\text{Número de documentos aprovados pelas URS para execução de ações}} \times 100$$

Periodicidade: Anual **Meta:** 100% **Unidade de Medida:** Percentual

Tipo de Indicador: Processual **Tipo de Fonte:** Oficial **Polaridade:** Quanto maior, melhor



Definição dos valores para repasse do incentivo financeiro

PESQUISA DE PREÇOS E FORNECEDORES

Após busca no mercado e em municípios que já utilizam o serviço foram identificadas duas empresas especializadas no controle de arboviroses:



EMPRESAS



MAPEAMENTO E
ANÁLISE DE DADOS



TRATAMENTO

Regramento para pagamento

TORNAR REAL
O SUS IDEAL



MUNICÍPIOS & CONSÓRCIOS

- Mapeamento

30% da área urbana mapeada, segundo IBGE

- Tratamento

10% do valor estabelecido para mapeamento, para que o município use no tratamento



SAÚDE



MINAS
GERAIS

GOVERNO
DIFERENTE.
ESTADO
EFICIENTE.

DETALHAMENTO DO ORÇAMENTO



Faixa 1

Municípios > 100.000 habitantes : Serão contemplados 34 municípios pelo critério populacional.



Faixa 2

Municípios entre 30 mil e 100.000 habitantes: 27 municípios contemplados pelo critério populacional + critério de hectares urbanos. Para a seleção dos municípios foi realizado a mediana dos hectares urbanos e foram selecionados todos os municípios que tiveram os hectares urbanos acima da mediana.



Faixa 3

Municípios < 100.000 habitantes que serão atendidos por Consórcios: Foram retirados os municípios contemplados nas Faixas 1 e 2, totalizando 792 municípios contemplados.

VALORES DE INCENTIVO FINANCEIRO

DESCRIÇÃO	100.000 hab+	30/100.000 hab	Consórcios
MAPEAMENTO, ANALISES E DADOS INTELIGENTES (Identificação dos POI e geração de relatórios)	R\$ 10.794.413,76	R\$ 3.388.266,96	R\$ 13.573.875,12
TRATAMENTO/PROFILAXIA COM LARVICIDA VIA DRONE (Natular-DT)	R\$ 1.079.441,37	R\$ 338.826,70	R\$ 1.357.387,50
TOTAL	R\$ 11.873.855,19*	R\$ 3.727.093,79*	R\$ 14.931.262,72*

VALOR GLOBAL DA AÇÃO

R\$ 30.532.211,70

EU CONTRIBUO PARA

TORNAR
REAL
O SUS
IDEAL